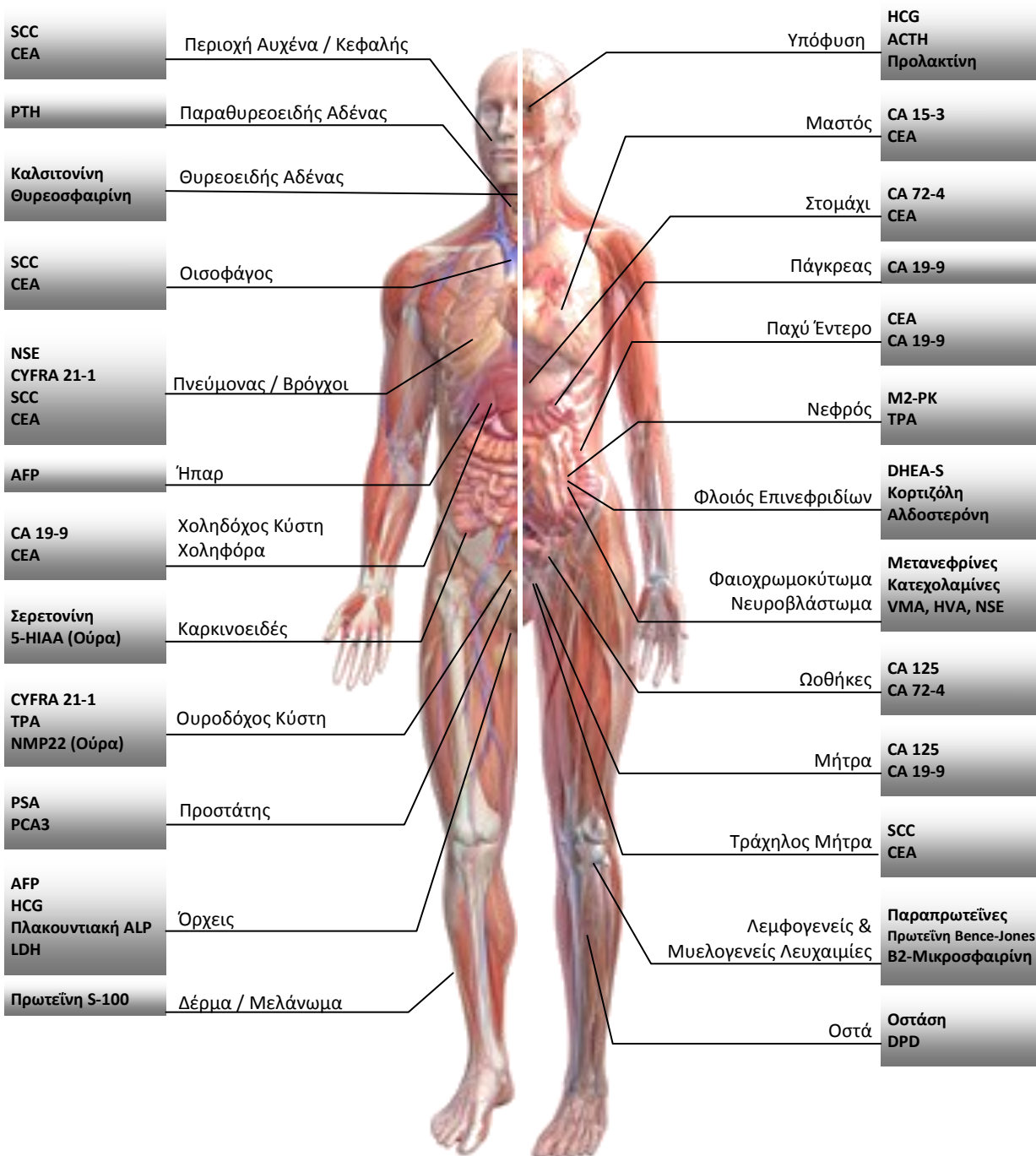





Καρκινικοί Δείκτες

ΙΟΥΛΙΟΣ 2010




www.AthenasLab.gr



ΝΕΟΠΛΑΣΜΑ	ΚΑΡΚΙΝΙΚΟΣ ΔΕΙΚΤΗΣ / ΜΕΤΑΒΟΛΙΤΗΣ	ΚΑΡΚΙΝΙΚΟΣ ΔΕΙΚΤΗΣ 2 ^{ος} ΕΚΛΟΓΗΣ
Φλοιός Επινεφριδίων	DHEA-S, Κορτιζόλη, Αλδοστερόνη	
Χοληδόχος Κύστη / Χοληφόρα	CA 19-9, CEA	
Καρκίνος Ουροδόχου Κύστεως	CYFRA 21-1, TPA, NMP22 (Ούρα)	
Καρκίνος Μαστού	CEA, CA 15-3, HER-2	
Βρογχογενές Καρκίνωμα Μικροκυτταρικό Καρκίνωμα Πλακώδες Καρκίνωμα Αδενοκαρκίνωμα Μακροκυτταρικό Καρκίνωμα	NSE, CYFRA 21-1 SCC, CYFRA 21-1M CEA CYFRA 21-1, CEA CYFRA 21-1, CEA	ACTH, Καλσιτονίνη, TPA TPA
Καρκινοειδές	Σεροτονίνη, 5-HIAA (ούρα)	
Καρκίνος Τραχήλου Μήτρας	SCC, CEA	
Χοριοκαρκίνωμα	β-hCG	
Καρκίνος Ορθού—Κόλου	CEA	CA 19-9
Γαστρικό Καρκίνωμα	CA 72-4	CEA, CA 19-9, CA 50
Ηπατοκυτταρικό Καρκίνωμα	AFP	
Υποφυσιακός Όγκος	HGH, ACTH, Προλακτίνη	FSH, LH, TSH
Λεμφογενείς & Μυελογενείς Λευχαιμίες	Παραπρωτεΐνες, β2-Μικροσφαιρίνη, Κινάση Θυμιδίνης, Νεοπτερίνη	
Κακοήθεις Όγκοι Κεφαλής και Τραχήλου	SCC, CEA	
Μελάνωμα	Πρωτεΐνη S-100	
Νεφροκαρκίνωμα (Υπερνήφρωμα)	M2-PK, TPA	CEA
Νευροενδοκρινείς Όγκοι (κυττάρων APUD)	NSE, Χρωμογρανίνη A	
Καρκίνωμα Οισοφάγου	SCC, CEA	
Οστεοσάρκωμα / Οστικές Μεταστάσεις	Οστάση, Δεσοξυπυριδινολίνη (DPD / Ούρα)	
Καρκίνος Ωοθηκών Επιθηλιακός Βλεννώδης	CA 125, CASA CA 125, CA 72-4	
Καρκίνος Παγκρέατος	CA 19-9	CA 125, CA 50
Φαιχρωμοκύττωμα / Παρααγγλίωμα	Μετανεφρίνες (Πλάσμα) Κατεχολαμίνες (Ούρα)	Ομαβανιλικό Οξύ (Ούρα), Μετανεφρίνες (Ούρα), VMA (Ούρα), NSE, Χρωμογρανίνη A
Καρκίνος Προστάτη	PSA, free PSA, PCA3 (ούρα)	
Καρκίνος Όρχεων Όγκος Βλαστικών Κυττάρων Σεμίνωμα	AFP, β-hCG, LDH Πλακουντιακή AP, AFP, β-hCG, LDH	NSE
Καρκίνος Θυρεοειδούς Θηλώδης, Θυλακώδης Μυελοειδής (Καρκίνωμα Κυττάρων C)	Θυρεοσφαιρίνη Καλσιτονίνη, CEA	
Καρκίνος Μήτρας	CA 125, CA 19-9	TPA, CEA
Σύνδρομο Zollinger-Ellison (Γαστρίνωμα)	Γαστρίνη	