



**ΔΙΑΓΝΩΣΤΙΚΗ ΑΘΗΝΩΝ**

Μικροβιολογικό & Ερευνητικό Εργαστήριο

Οδηγίες Λήψης Αίματος  
για τις Εξετάσεις DiagnosticTests®



 [eshop.athenslab.gr](https://eshop.athenslab.gr)

## Οδηγίες Λήψης Αίματος για τις Εξετάσεις DiagnosticTests®

### Πριν Ξεκινήσετε

- ▶ Ελέγξτε προσεκτικά τα περιεχόμενα του κιτ. Αν λείπει οποιοδήποτε από τα περιεχόμενα, παρακαλούμε επικοινωνήστε μαζί μας.
- ▶ Με το παρόν κιτ συλλογής μπορεί να συλλεχθεί δείγμα αίματος για ορισμένες Διαγνωστικές και Μοριακές Εξετάσεις, καθώς και εξετάσεις που ανήκουν στις ομάδες DetoxScan®, NutriScan®, Metals & Traces® και άλλων.



Σημαντική Παρατήρηση: Διαβάστε όλες τις οδηγίες πριν ξεκινήσετε

## Κάθε κιτ συλλογής δείγματος περιέχει

Οδηγίες λήψης δείγματος

Παραπεμπτικό εξετάσεων

Τα κατάλληλα\* μικροσωληνάρια συλλογής αίματος

Πλαστικό σακουλάκι με την ένδειξη "Biohazard"

Αθραυστη θήκη με απορροφητικό υλικό SpeciSafe®

Ετικέτες σήμανσης των μικροσωληναρίων

2 - 4 αυτόματες λανσέτες αιμοληψίας μιας χρήσης  
(δεν είναι κατάλληλες για παιδιά μικρότερα του 1 έτους)

Γάζες εμποτισμένες με αλκοόλη

Αυτοκόλλητα επιθέματα

Παγοκύστη

Χάρτινο κουτί συσκευασίας

Φάκελος επιστροφής

Έντυπο επιστροφής DHL

(μόνο στην περίπτωση αποστολής εκτός Ελλάδας)

\* Το είδος και ο αριθμός των μικροσωληναρίων καθώς και ο αριθμός των λανσετών αιμοληψίας και των υπόλοιπων υλικών εξαρτάται από το είδος και τον αριθμό των εξετάσεων που έχουν ζητηθεί.

## Πώς να προετοιμαστείτε κατάλληλα

Για τις περισσότερες Διαγνωστικές Εξετάσεις που γίνονται με τη λήψη αίματος, συνήθως **δεν** απαιτείται νηστεία πριν από τη συλλογή του δείγματος.

Αν στις διαγνωστικές εξετάσεις σας περιλαμβάνεται μια ή περισσότερες από τις ακόλουθες εξετάσεις, τότε είναι υποχρεωτικό να έχει προηγηθεί **νηστεία 10 - 12 ωρών**: Σάκχαρο, Ινσουλίνη, Πεπτίδιο C, Τριγλυκερίδια, Γαστρίνη, Κρυσταλλίνη, Παραθορμόνη, Αυξητική Ορμόνη, Γλυκαγόνη, Σίδηρος, TIBC, Ομοκυστεΐνη (επιθυμητό), CTX, NTX, Συνένζυμο Q10, Αμινοξέα Πλάσματος, σε όλους του ελέγχους Βιταμινών, OmegaScan®.

Είναι προτιμότερο η λήψη του αίματος να γίνει πρωινές ώρες (07:30 - 09:30).

Μην διακόπτετε την προγραμματισμένη φαρμακευτική σας θεραπεία, εκτός αν υπάρχει συγκεκριμένη ιατρική εντολή.

**Τοποθετήστε την παγοκύστη του κιτ στην κατάψυξη (-20°C) τουλάχιστον για 8 με 10 ώρες πριν την αποστολή του δείγματος.**

## Συμβουλές για τη συλλογή

Είναι πιο εύκολο να κάνετε τη λήψη του αίματος όταν:

- Είστε πολύ καλά ενυδατωμένοι πριν ξεκινήσετε.
- Πλύνετε τα χέρια σας με χλιαρό νερό για τουλάχιστον 1 λεπτό.
- Τρίψτε τις παλάμες σας μεταξύ τους λίγο πριν τη λήψη, ώστε να αυξηθεί η κυκλοφορία του αίματος.
- Απλώστε τα περιεχόμενα του κιτ συλλογής δείγματος πάνω σε μια καθαρή επιφάνεια.

## Συμπλήρωση του Παραπεμπτικού εξετάσεων

Συμπληρώστε το παραπεμπτικό των εξετάσεων που συνοδεύει το κιτ, με όλα τα ζητούμενα στοιχεία.

Μην ξεχάσετε να γράψετε τις ζητούμενες εξετάσεις και να υπογράψετε.

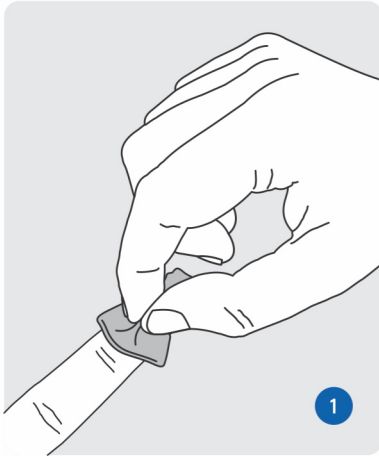
Στα στοιχεία του Θεράποντος Ιατρού, σημειώστε το όνομα, το τηλέφωνο και το e-mail του γιατρού σας, για να τον ενημερώσουμε για τα αποτελέσματά σας.

## Σήμανση του δείγματος

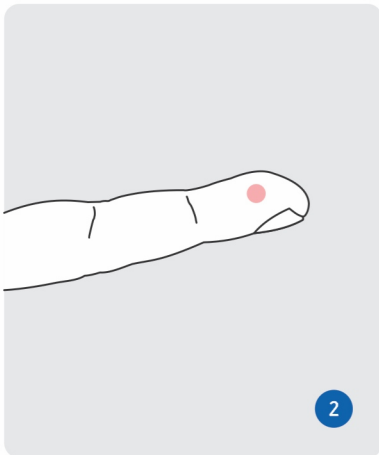
Χρησιμοποιώντας μπλε ή μαύρο στυλό, σημειώστε πάνω στις ετικέτες που περιέχονται στο κιτ, το **Όνομα** και το **Επίθετό** σας καθώς και την **Ημερομηνία Λήψης** του δείγματος. Μην χρησιμοποιήσετε μολύβι ή μαρκαδόρο γιατί υπάρχει το ενδεχόμενο να ξεβάψουν.

5

## Οδηγίες λήψης δείγματος

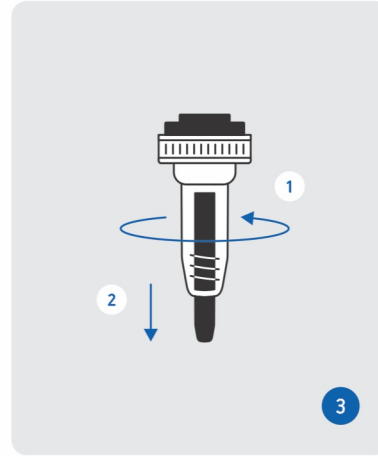


Βγάλτε τα μικροσωληνάρια και ξεβιδώστε τα πώματα τους. Αφού σκουπίσετε το δάκτυλό σας με την εμποτισμένη με αλκοόλη γάζα, περιμένετε λίγο για να στεγνώσει. Τοποθετήστε το χέρι σε όρθια θέση πάνω σε μια επίπεδη επιφάνεια, ώστε να βλέπετε την παλάμη σας.

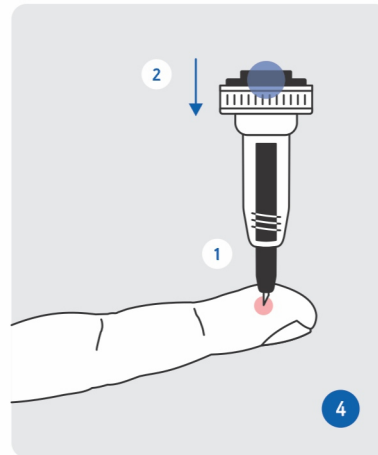


Επιλέξτε το δάκτυλο που θα τρυπήσετε. Το σημείο που θα τρυπήσετε πρέπει κατά προτίμηση να βρίσκεται στις πλευρικές περιοχές της θηλής του δακτύλου και όχι στο κέντρο της (πονάει λιγότερο και έχει μεγαλύτερη αιματική ροή).

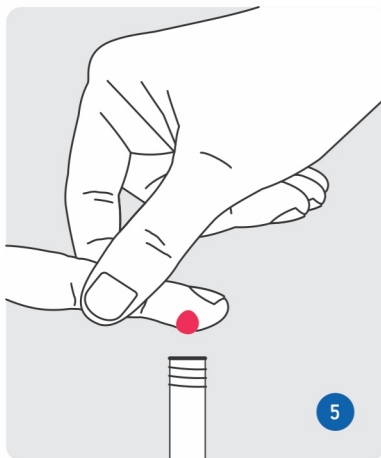
6



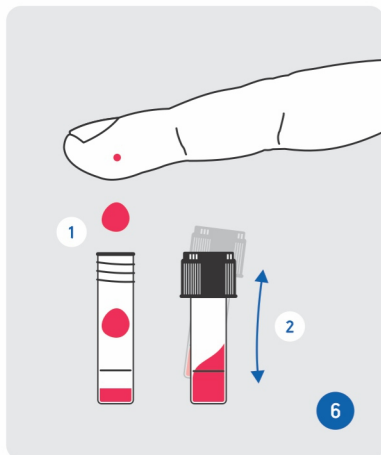
Στρίψτε το κάλυμμα ασφαλείας από τη λανσέτα και τραβήξτε προς τα έξω.



Τοποθετήστε τη λανσέτα πάνω στην περιοχή του δακτύλου που έχετε επιλέξει (η λανσέτα πρέπει να είναι σε άμεση επαφή με το δέρμα) και πιέστε το κουμπί.



Κρατώντας το τρυπημένο δάκτυλο πάνω από το άνοιγμα του μικροσωληναρίου, εφαρμόστε ήπιες κινήσεις μάλαξης (διαδοχικά συμπίεση / χαλάρωση) μέχρι να σχηματιστεί μια μεγάλη σταγόνα αίματος.



Αφήστε την σταγόνα του αίματος να πέσει στο μικροσωληνάριο. Επαναλάβετε μέχρι το αίμα να φτάσει στο μαύρο σημάδι πάνω στο σωληνάριο (500 μl). Εάν δεν μπορείτε να πάρετε αρκετό αίμα από την πρώτη συλλογή, χρησιμοποιήστε ένα διαφορετικό δάκτυλο. Όταν η συλλογή του αίματος ολοκληρωθεί, βιδώστε το καπάκι και αναδεύστε ήπια 6 - 8 φορές.

## Αποστολή του δείγματος

Τα δείγματα πρέπει να φτάσουν στη Διαγνωστική Αθηνών εργάσιμες ημέρες.

**Στείλτε το δείγμα αμέσως μετά τη συλλογή του.**

**Μην στέλνετε το δείγμα την Παρασκευή ή παραμονές αργιών.**

Προγραμματίστε ώστε η συλλογή του δείγματος να γίνει Δευτέρα ως Πέμπτη και η αποστολή του στο εργαστήριο να γίνει την ίδια ημέρα.

Τοποθετήστε τα σωληνάρια στην πλαστική θήκη SpeciSafe® και στη συνέχεια βάλτε τη θήκη με το δείγμα μέσα στο πλαστικό σακουλάκι με την ένδειξη "Biohazard" και κλείστε το καλά.

Τοποθετήστε το σακουλάκι και την παγωμένη παγοκύστη μέσα στο χάρτινο κουτί συσκευασίας και κλείστε το.

Τοποθετήστε μέσα στο φάκελο αποστολής το συμπληρωμένο Παραπεμπτικό των εξετάσεων καθώς και τα δείγματα και κλείστε το φάκελο.

Καλέστε τον τοπικό αντιπρόσωπο της **ACS Courier** και στείλτε το δείγμα στη Διαγνωστική Αθηνών, **με χρέωση του παραλήπτη.**

Στην περίπτωση που βρίσκεστε **εκτός Ελλάδας** καλέστε τον τοπικό αντιπρόσωπο **DHL** και χρησιμοποιήστε το **δελτίο επιστροφής της DHL.**

## Λήψη των αποτελεσμάτων

Τα αποτελέσματα θα σας αποσταλούν με τον τρόπο που επιλέξατε, συνήθως σε περίπου 2 - 10 ημέρες μετά την παραλαβή του δείγματος από τη Διαγνωστική Αθηνών και ανάλογα με το είδος των ζητούμενων αναλύσεων.



## ΔΙΑΓΝΩΣΤΙΚΗ ΑΘΗΝΩΝ

Μικροβιολογικό & Ερευνητικό Εργαστήριο

📍 Λ. Μεσογείων 6, Αμπελόκηποι 115 27, Αθήνα

☎ 210 7777654 / 210 7774569

@ info@athenslab.gr

🛒 eshop.athenslab.gr

🌐 athenslab.gr